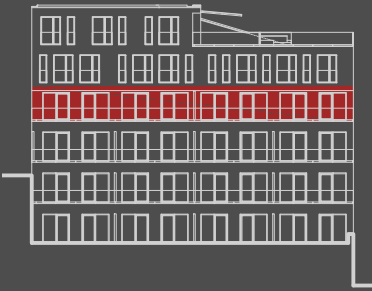
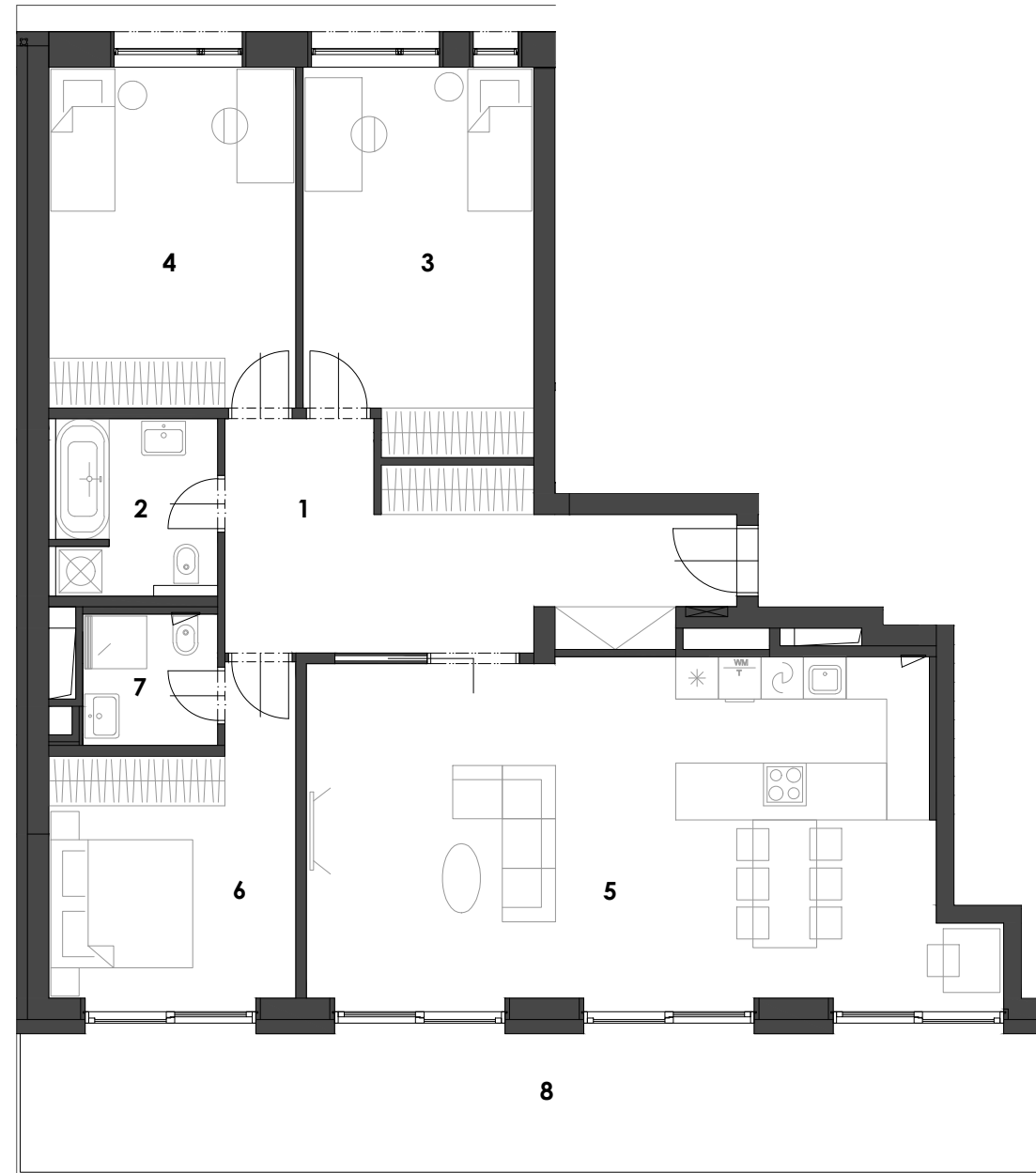
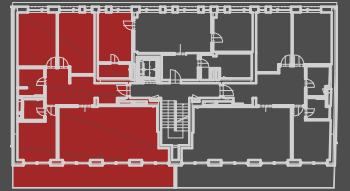


# BYT 4.A.

4+KK, 4. nadzemní podlaží



situace bytové jednotky  
dvorní pohled



situace bytové jednotky  
celkový půdorys

#### výkaz výměr: (m<sup>2</sup>)

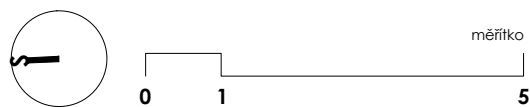
1	hala	18,2
2	koupelna+wc	5,5
3	ložnice	17,1
4	ložnice	16,7
5	obývací pokoj + kk	44,5
6	ložnice	13,7
7	koupelna + wc	3,5

užitná plocha 119,2  
podlahová plocha bytu 124,8

8 terasa 29,4



REZIDENCE



**upozornění:** Tento list není podrobným stavebním výkresem a možnost určitých odchylek od skutečného provedení je vyhrazena. Plochy jednotlivých místností jsou pouze orientační. Vyzobrazené zařízení v plánech bytů (kuch. linka, nábytek) není součástí dodávky. Rozsah dodávky je specifikován ve standardu.  
**způsob výpočtu podlahové plochy bytu v jednotce:** Dle zákona č. 89/2012, podlahová plocha bytu ve smyslu nařízení vlády č. : 366/2013 sb. - podlahovou plochu bytu v jednotce tvoří půdorysná plocha všech místností bytu včetně půdorysné plochy všech svislých nosných i nenosných konstrukcí uvnitř bytu, jako jsou stěny, sloupce, pilíře, komíny a obdobné svislé konstrukce. Půdorysná plocha je vymezena vnitřním lícem svislých konstrukcí ohraničujících byt včetně jejich povrchových úprav. Započítává se také podlahová plocha zakrytá zabudovanými předměty, jako jsou zejména skříňe ve zdech v bytě, vany a jiné zařízovací předměty ve vnitřní ploše bytu.

SUNMAX, a.s.  
IČO: 29234140  
Brno