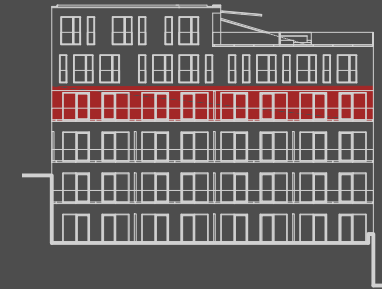
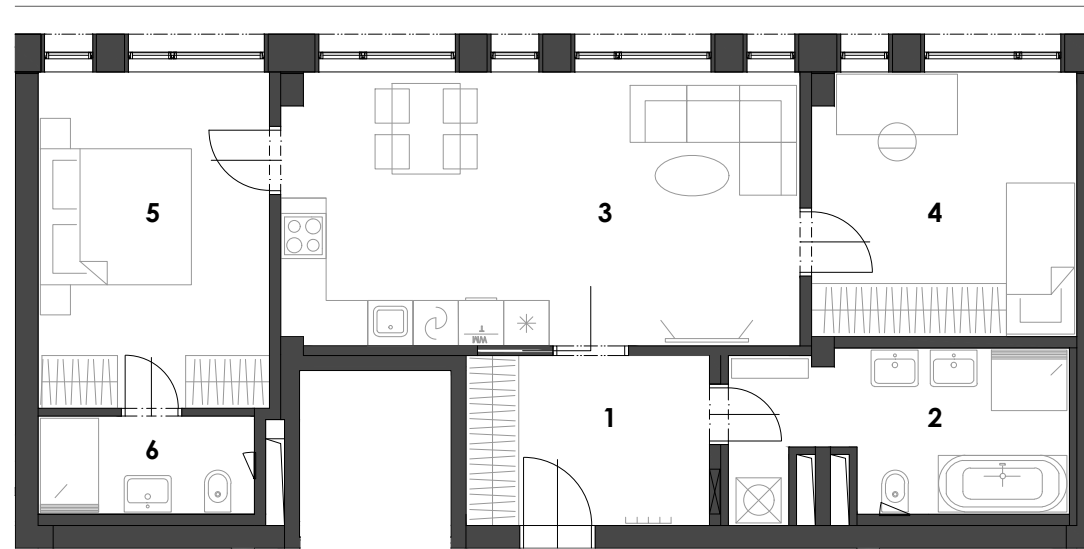
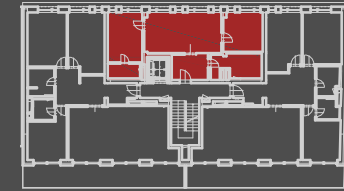


BYT 4.B.

3+KK, 4. nadzemní podlaží



situace bytové jednotky
dvorní pohled

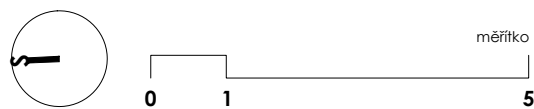


situace bytové jednotky
celkový půdorys

výkaz výměr: (m²)

1	hala	7,6
2	koupelna+wc	9,1
3	obývací pokoj + kk	25,0
4	ložnice	12,2
5	ložnice	13,6
6	koupelna + wc	3,8

užitná plocha 71,3
podlahová plocha bytu 75,2



upozornění: Tento list není podrobným stavebním výkresem a možnost určitých odchylek od skutečného provedení je vyhrazena. Plochy jednotlivých místností jsou pouze orientační. Vybavení zařízení v plánech bytů (kuch. linka, nábytek) není součástí dodávky. Rozsah dodávky je specifikován ve standardu.
způsob výpočtu podlahové plochy bytu v jednotce: Dle zákona č. 89/2012, podlahová plocha bytu ve smyslu nařízení vlády č. : 366/2013 sb. - podlahovou plochu bytu v jednotce tvoří půdorysná plocha všech místností bytu včetně půdorysné plochy všech svislých nosných i nenosných konstrukcí uvnitř bytu, jako jsou stěny, sloupy, pilíře, komíny a obdobné svislé konstrukce. Půdorysná plocha je vymezena vnitřním lícem svislých konstrukcí ohraničujících byt včetně jejich povrchových úprav. Započítává se také podlahová plocha zakrytá zabudovanými předměty, jako jsou zejména skříňe ve zdech v bytě, vany a jiné zařízovací předměty ve vnitřní ploše bytu.

KVIN
REZIDENCE

SUNMAX, a.s.
IČO: 29234140
Brno